

# Liebe Forscherin, lieber Forscher!

Interessiert dich deine Umwelt?  
Willst du mehr über Technik erfahren?  
Hast du Spaß am Experimentieren?  
Arbeitest du gerne im Team?



## Forscherklasse

Dann bist Du  
genau richtig in der  
Forscherklasse!

### Kontakt

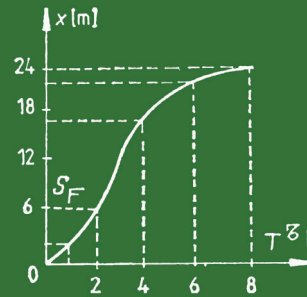
Gymnasium Dorfen  
Josef-Martin-Bauer-Str. 18  
84405 Dorfen  
Telefon: 08081 9572-0  
forscherklasse@gymnasiumdorfen.de

**Ansprechpartner**  
Bernhard Laux, StD  
Petra Schlumberger-Bauer, StDin



In der Forscherklasse sind deine Ideen  
und deine Kreativität gefragt.  
Du lernst das Labor kennen und kannst eigene  
Experimente entwickeln.  
Mit anderen Forschern kannst Du an spannen-  
den Wettbewerben teilnehmen.  
Auf Exkursionen und an den Forschertagen  
kannst Du viel entdecken und lernst viel Neues  
kennen.

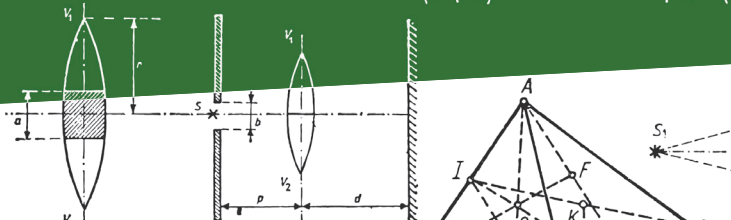
**Nutze diese tolle Chance  
und melde Dich in der Forscherklasse an!**



$$\frac{1 - \left(-\frac{1}{n+2}\right)^{n+1}}{1 + \frac{1}{n+2}} + \frac{1}{n+1} \cdot \frac{1 - \left(-\frac{1}{n+1}\right)^{n+1}}{1 + \frac{1}{n+1}}$$

$$\frac{-\frac{1}{n+1} \left(-\frac{1}{n+1}\right)^{n+1}}{n+2} - \frac{1 - \left(-\frac{1}{n+2}\right)^{n+1}}{n+3} =$$

$$\frac{(-1)^{n+1}}{(n+2)^n} + (-1)^n \cdot \frac{n+3}{n+1} \cdot \frac{1}{n}$$



# Die Forscherklasse

Naturwissenschaften  
begreifen mit Kopf,  
Herz und Hand!

## Ziele

Stärkung des  
naturwissenschaftlichen Verständnisses

Förderung der praktischen  
und experimentellen Fähigkeiten

Entdeckendes Lernen

Ausbilden der Teamfähigkeit

Persönlichkeitsentwicklung

Werteerziehung

## Besonderheiten

Exkursionen

Forschertage

Präsentationen

Möglichkeit zur Teilnahme an Wettbewerben

Erwerb eines Forscherzertifikats

Bemerkung im Zeugnis  
über eine erfolgreiche Teilnahme



## Umsetzung

Einführung der Forscherklasse  
in der 5. Jahrgangsstufe

Fortführung in der 6. Jahrgangsstufe

Eine Doppelstunde 14-tägig  
am Nachmittag in Kleingruppen

Praktisches Arbeiten z.B. in den Bereichen  
**Biologie, Chemie, Physik und Technik**

Teamentaching:  
Betreuung durch zwei Lehrkräfte

Verbindliche Anmeldung bei der  
Schuleinschreibung im Mai

